



MAEDAKOSEN

[PRODUCT INFORMATION]
ENVIRONMENTAL
MATERIALS

フルボシリーズ・ガードレインシリーズ
NETIS登録番号:KT-190024-A, CB-150003-VE
石川県建設新技術認定・活用制度 (申請中)

災害復旧対応製品

石川県産 木材チップ 利活用型 植生工

石川県産木材チップ・フルボ酸 (生育促進剤) 含有



ガードレイン タイプR (石川県珠州市)

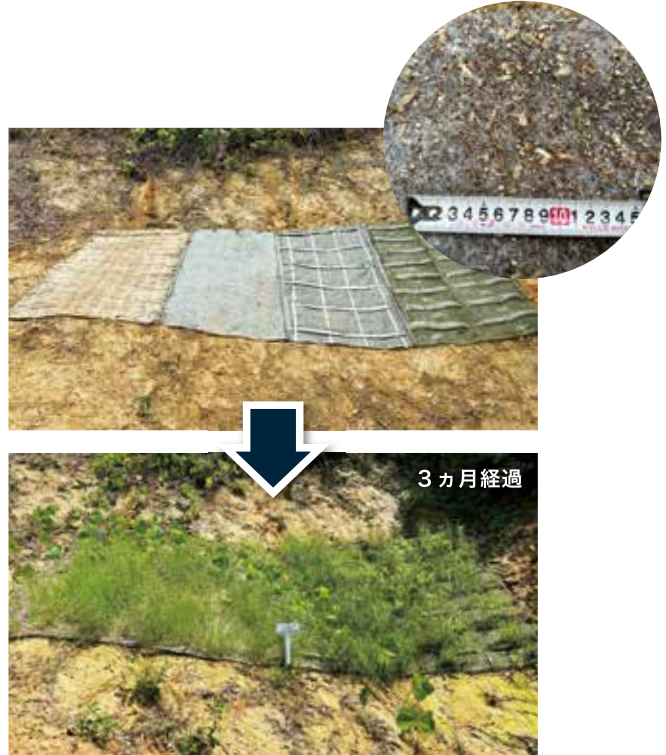
前田工織

石川県産木材チップの利活用・フルボ

石川県産木材チップ

石川県内において、試験施工実施済み。(2024/5～)
室内外の試験結果より適切な配合量としています。

●木材チップ



石川県津幡町

ガードレインシリーズ (土壌流出防止材)

ガードレインシリーズは、ポリエステルを主体とした不織布により雨水の一部を内部に閉じ込め、接地面に流れの遅い層をつくるとともに過剰な雨水は不織布上を流下させ、種子や土壌の流出を防止します。



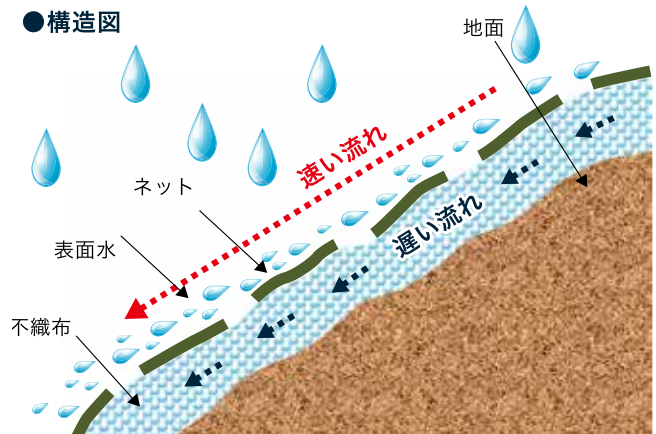
製品イメージ [左：タイプMT・中：タイプR・右：タイプSG]

●降雨試験

市場単価製品と比較して、長時間の豪雨を受けても土壌流出が起こらないことを確認しています。(当社製品比)



●構造図



酸による早期緑化を可能とします。

フルボシリーズ (生育促進型植生資材)

従来の植生資材にフルボ酸を配合することで、植物の生育を活性化させる製品です。特殊土壌 (pH・塩類濃度など) に対応可能です。硬質土壌対応品や生分解性の製品も有ります。

●参考工事費 (石川県)

フルボポリ II [FPM-II]

→材工：4,687円/㎡

植生基材吹付工3cm厚 (参考)

→材工：4,690円/㎡

土木コスト情報2025/4

フルボポリMID [FPM-MID]

→材工：5,729円/㎡

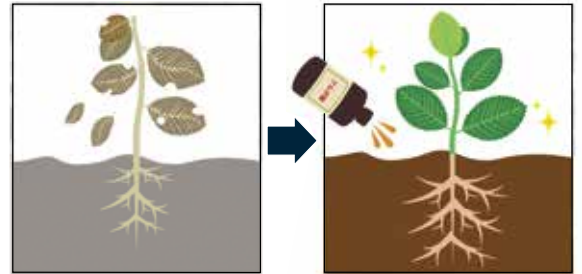
植生基材吹付工5cm厚 (参考)

→材工：5,780円/㎡

土木コスト情報2025/4

植生シート/マットは、人力による施工が可能であり、崩壊箇所に対する早期の施工が可能です。

製品イメージ [左：フルボポリ・右：フルボストロー]



フルボキャッチャー (郷土種定着促進型植生資材)

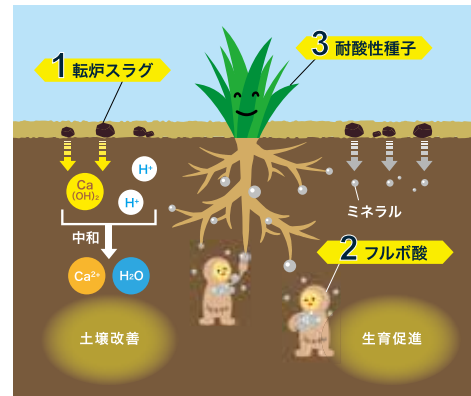
製品に種子が付かない、自然侵入タイプです。立体構造を有するヤシネットにより、周辺植物の種子を捕捉し、自然回復させる製品です。



石川県穴水町

グリーンスラッガー (強酸性土壌対応型植生資材)

pH5.0以下の強酸性土壌において、転炉スラグが酸性土壌を中和し、植物の育ちやすい環境にします。



ミドリノシリーズ (市場単価製品)

※ミドリノシリーズ (市場単価品) にはフルボ酸は含まれません。

ミドリノシート [MD-S3]

植生シート (肥料袋無し・一重ネット)

ミドリノマット [MD-M3]

植生マット (肥料袋付・二重ネット)

ミドリノバッグ [MD-BN3]

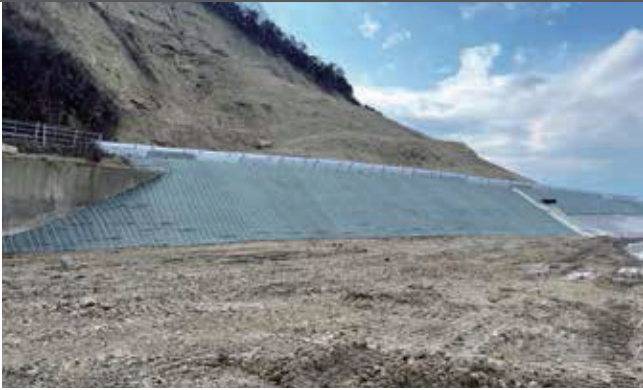
植生土のう



製品イメージ [左：ミドリノシート・中：ミドリノマット・右：ミドリノバッグ]

施工事例

道路啓開工事 石川県珠洲市 GS-RNSK



地すべり対策工事 石川県珠洲市 GS-RNSK



林道法面復旧工事 石川県津幡町 GS-SG-10S



JForest 石川の木を使って石川の山を守ろう
石川県森林組合連合会

〒920-0209 石川県金沢市東蚊爪町 1 丁目 23 番 1
TEL : 076-237-0121

前田工織株式会社

金沢営業所 〒929-0327 石川県河北郡津幡町字庄ト 60
TEL : 076-288-6077



事業所のご案内

製品に関するお問合せ等は
最寄りの事業所にお問合せください

取扱店

株式会社 ケイエフ

<https://www.norimen.com/>

〒590-0021 大阪府堺市堺区北三国ヶ丘町8丁7番7号

TEL 072 (232) 6060

FAX 072 (232) 6008

E-mail info@norimen.com



お問合せは左記QRコードから
お問合せフォームをご利用下さい。

C.2505.05.0101